



PREFEITURA MUNICIPAL DE JOÃO RAMALHO

Rua Benedito Soares Marcondes nº 300 - CEP 19.680-000

Telefone (18) 3998.1107 - Fax (18) 3998.1313

CNPJ. 46.444.790/0001-03 www.joaoramalho.sp.gov.br

PROJETO BÁSICO - Execução Indireta

ANEXO 13 a - Projeto Técnico de Estradas Rurais: Reabilitação de “trechos críticos”

Nº do Projeto: 31-289-01-2018

1. IDENTIFICAÇÃO DO PROJETO

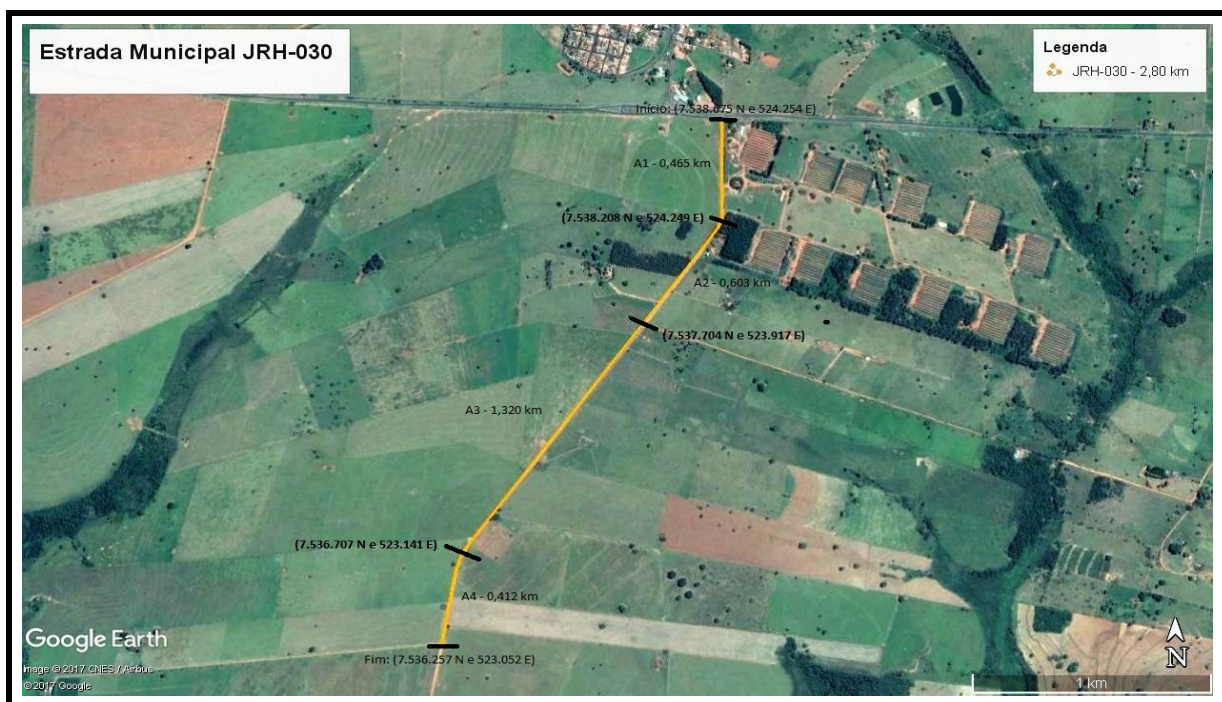
MUNICÍPIO: JOÃO RAMALHO

Nome da Estrada	Sigla	Extensão do trecho serviço de reabilitação (km)
Estrada Municipal JRH-030	JRH-030	2,80
Estrada Municipal JRH-363	JRH-363	1,70
EXTENSÃO TOTAL		4,50

2. JUSTIFICATIVA DO PROJETO E ESTRATÉGIA DE PRIORIZAÇÃO.

Na Estrada Municipal JRH-030, será reabilitado o trecho que liga a Cooperativa Agrícola dos Produtores Rurais de João Ramalho (silo de armazenamento de grãos) e Granja Yabuta à rodovia estadual SP-284 numa extensão de 2,80 km e na Estrada Municipal JRH-363, será reabilitado o trecho que liga a Indústria Siloé (engarrafadora de água mineral) à JRH-030 (trecho descrito acima) com extensão de 1,70 km, totalizando 4,50 km de estradas necessárias ao escoamento da produção do local, beneficiando indiretamente, outros produtores rurais residentes que utilizam tais estradas.

3. Mapa de Localização dos trechos





PREFEITURA MUNICIPAL DE JOÃO RAMALHO

Rua Benedito Soares Marcondes nº 300 - CEP 19.680-000

Telefone (18) 3998.1107 - Fax (18) 3998.1313

CNPJ. 46.444.790/0001-03 www.joaoramalho.sp.gov.br

